

グランディア NEWS (19 VOL・5)

編集：平成 19 年 11 月 5 日

『グランディア会津』 12月1日(土)、待望の現地モデルルーム OPEN!

() 写真撮影...H19.10.30



(工事状況：外観)

() 写真撮影...H19.11.4



(工事状況：Aタイプ 201号室)



(工事状況：Bタイプ 202号室)

グランディアシリーズとして、初めて三津浜エリアで分譲を手掛けさせて頂いております『グランディア会津』(全26邸) 交通アクセスの良さやスーパー、公園にも程近い JR 三津浜駅前の利便環境は幅広い世代の方より好評を賜っております。

これまでグランディア会津では、現地より少し離れた千舟町マンションプラザにおきまして、サンプルルーム等のご案内をさせて頂いて参りましたが、いよいよ12月1日(土)より、Aタイプ(3LDK)とBタイプ(4LDK)の現地モデルルームを一挙公開させて頂く運びとなりました。この機会にグランディアの質感ある住まいのグレードを、是非ご体感下さい。皆様のご来場をスタッフ一同、心よりお待ちしております。

～現地モデルルーム見学会のご案内～

🏠 開催日時：毎週土・日曜日 10:30～17:00

🏠 受付場所：グランディア会津現地

() 平日にご見学希望の方は、予めマンションプラザまでご連絡頂けますようお願い申し上げます。現地にスタッフは待機していません。(但し水曜休館)

現在の工事進捗は、鉄骨が8階床の高さまで建ち上げられ、徐々に遠くからでもご覧頂けるようになりました。12月初旬には11階床の高さまで工事が進められる予定です。また内部工事も2階はモデルルームとなる関係から既にほとんど仕上げられ、3階では間仕切り作業等が行われております状況です。



営業：西川 浩一郎(24)



<現地MAP>

グランディア会津 PLAN CHECK!

A type
(3LDK:キープラン)

専有面積:82.94㎡
バルコニー:18.34㎡
アルコーブ:10.70㎡

・LDKと各居室がゆったりと配置された南西角タイプ。
・キッチン廻りは食品庫やUテラスにより収納性と機能性が魅力です。

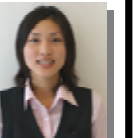


木原 夏紀(24)

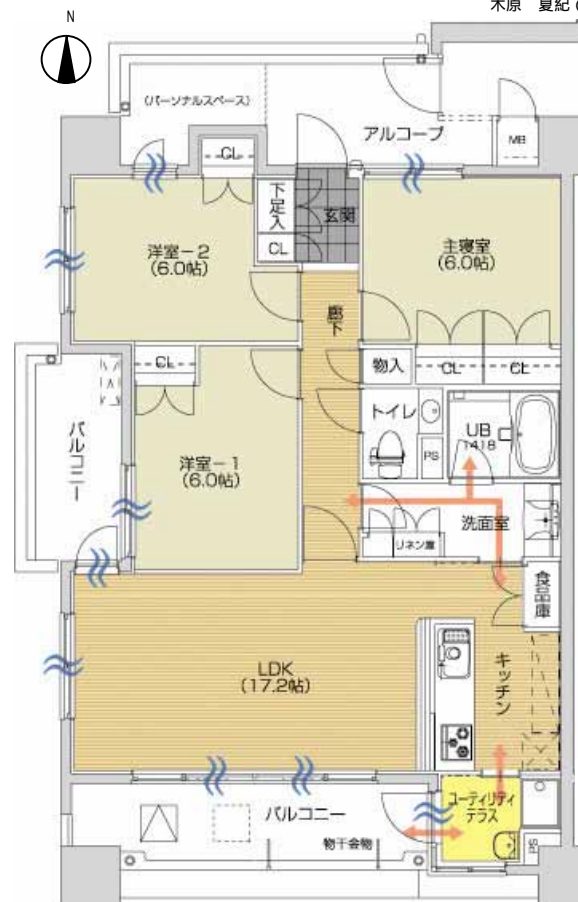
B type
(4LDK:キープラン)

専有面積:83.79㎡
バルコニー:17.30㎡
アルコーブ:12.21㎡

・3LDK～4LDKの間取りがセレクト可能なファミリー向け東南角タイプ。
・南面は天井までのハイサッシ仕様により、LDKは明るく開放性が魅力です。



池本 理恵(23)



現地モデルルーム22号棟がご覧頂けます!



アプローチ イメージパース

風格のマスターゲート

グランディア会津のマスターゲート・アプローチは、肌触りの良いタイルとインターロッキング、そして緑豊かな植栽を配し、帰ってくる人を優しく出迎えてくれます。
(建築デザイナー)中山望氏のデザインにより、駅前のイメージにフィットしつつ、永く色褪せない質感を感じさせてくれます。

お問い合わせは... グランディアマンションプラザ <http://www.grandia.info>

〒790-0011 松山市千舟町 4-6-3 TEL:089-913-9155 営業時間 10:00～19:00(水曜休館日)

『グランディアステーションタワー』 ～いよいよ残り僅か！完成見学会開催中！～

() 写真撮影...H19.10.3 松山市民病院より眺む



JR松山駅前の好立地に昨年7月より着工の『グランディアステーションタワー』(全39邸) いよいよ完成までカウントダウンの状況となりました。1階のエントランス廻りやテナント(内科・循環器科クリニック)も仕上工事が終わられ、堀之内の“緑”と都市的な色あいの“白”をシンボライズさせたツートーンの外観フォルムは、駅前通りからよく見えるものと存じます。11月24日・25日には完成内覧会(お引渡し会)が予定されており、12月に入りますと徐々に新生活の灯りがともされる事でしょう。

さて、抜群の便利環境に好評を賜りましたグランディアステーションタワーは、お蔭様でご案内をさせて頂けるお部屋が残り僅かとなりました。しかしBタイプ(78㎡:3LDK)では、現在のところ人気の上層階をご案内させて頂けますだけに、是非この機会に改めてご検討を頂けますと幸いに存じます。

(H19,11,5現在)

只今、週末を中心に完成見学会を開催させて頂いております。実際のお部屋をはじめ、完成したエントランス等の共用部もご覧になれますので、どうぞお気軽にご来場下さい。

() 写真撮影...H19.11.4



(エントランス・ラウンジ)



(駐輪場・駐車場)

～完成見学会のご案内～



🏠 **開催日時:** 毎週土・日曜日 10:00～17:00

🏠 **受付場所:** 現地もしくは千舟町マンションプラザ

() 平日にご見学希望の方は、予めマンションプラザまでご連絡頂けますようお願い申し上げます。現地にスタッフは待機していません。(但し水曜休館)

() 11月下旬より12月は完成に伴い、工事関係者ならびに入居者様で混雑が予想されます。その為、現地には十分な駐車場が確保できませんことを予めご了承下さいませ。千舟町マンションプラザへお越し頂けますと私共が現地までご案内させて頂きます。



(Bタイプ1102号室から南面の眺望)

NEW グランディアプロジェクト始動！ ～人気の『余戸』エリア、乞うご期待！～

予告ご案内



いよいよグランディアシリーズ 15 棟目となる最新プロジェクトが、松山市内で有数の住宅街『余戸エリア』におきましてスタートしました。

建設予定地は余土小学校や余土中学校、伊予鉄余戸駅、大型スーパーが至近の便利環境。

10月中旬に新聞各紙へ予告広告を実施させて頂きましたが、周辺地域にお住まいの方より大変多くの反響を賜りました。

この度の新プロジェクトの基本コンセプトは、ずばり“緑・ガーデン”。住宅街の中に憩いの庭が誕生するような、ゆとりと安らぎのある暮らしをお届けしたいと考えております。

現在は企画設計段階のため、間取りや価格、販売時期などの詳細につきましてのお知らせは、今暫くお時間を頂戴しますことをご承ください。

今後、徐々に事前資料等の準備を進める予定でございますので、まずはお気軽にお問い合わせを賜りますと幸いです。

余戸エリアの“中心”ともいえる便利環境に、まもなく新発表となるNEWグランディアプロジェクトをどうぞご期待ください！



年明けの(平成20年)早い時期に分譲開始のご案内をさせて頂けますよう計画準備を進めております。共用部にはファミリーアーナ(ミニ体育館)やカルチャールームなど、魅力ある充実した企画がなされており、間取りもファミリー向けの3LDK~4LDKを中心に計画中です。



営業:高智 匠 (32)

お気軽にお問い合わせください。



<想定エリアMAP>



伊予鉄余戸駅



余土小学校



余土中学校



スーパー マルヨシセンター