

# グランディア NEWS (18 VOL・4)

編集：平成 18 年 9 月 15 日

## 『グランディアステーションタワー』 好評分議中！ ～ モデルルーム見学会開催!! ～



< 工事現況 9月1日 撮影 >

本年7月より分譲開始の『グランディアステーションタワー（全39邸）』。JR松山駅前ならではの利便環境は、自分の時間を大切にされたいと思う女性のお客様から、日常生活の便利さを大切に考えたいファミリー様まで幅広くご関心を賜っております。

千舟町のグランディアマンションプラザでは、モデルルーム見学会を随時開催致しておりますので、まだご見学にお越しでない方は是非一度お立ち寄り頂きますと幸いです。

キッチンサイドに設けたユーティリティテラスや、ご家族で使用になれる豊富な収納用途のスーパークローゼットなど、初提案となるグランディア仕様は女性のお客様に大変好評です。是非この機会に前向きなご検討を宜しくお願い申し上げます。

さて、工事状況につきましては、来年11月の完成に向けて本格的に始動されており、基礎の杭打ち工事などが既に終了。

現在は掘削が行われており、9月下旬には鉄骨建て方や地中梁配筋(基礎)などの工事が行われる予定です。



< 現地MAP >

### メニュープラン・カラーセレクト・オプション受付のご案内

グランディアステーションタワーでは、10月下旬頃よりご成約住戸のカラーセレクト及びメニュープラン、その他オプション等の受付を始めさせて頂く予定です。お客様のライフスタイルにマッチした住まいづくりを少なからずお手伝いさせて頂けるものと存じますので、この機会をお見逃しになりませんよう宜しくお願い致します。

(ご成約者様へ・・・改めまして10月初旬に正式なご案内をさせていただきます。今暫くお待ち下さいませ。)

#### MENU PLAN (無料)

各タイプ多彩なメニュープランをご用意しております。  
お客様のライフスタイルに合わせた間取りをお選び下さい。

#### COLOR SELECT (無料)

トータルコーディネートとして、「シック」カラー・「ナチュラル」カラーの2タイプをご用意しております。

#### OPTION (有料)

モデル仕様及びグレードアップ設備等を取り揃えております。又、軽微な間取り変更等のご相談にも応じさせていただきます。

## 此処 (JR松山駅前) でしか満たせないマンションライフ!

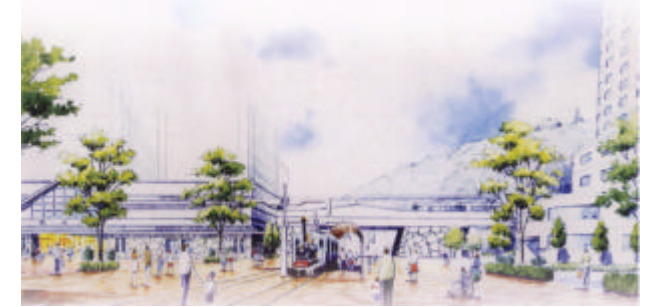
### 堀之内緑地化計画



< 広報まつやまより (H16, 10, 1) >

ステーションタワーと市内中心部のおよそ中間に位置する堀之内が今、大規模な緑地公園として生まれ変わろうとしております。大街道や三越方面へは時候が良ければ徒歩でお出掛けになるのも気持ちがいいでしょうし、朝や休日になんかちょっとお散歩・・・というのも健康的で魅力ですね。

### JR松山駅周辺 整備計画



< JR松山駅東口 駅前広場イメージ図 >

参考資料：愛媛県土木道路都市局都市計画課 JR松山駅付近連続立体交差事業資料  
愛媛新聞(7月6日付)によりますと、鉄道高架化と新道路(駅西口と松山環状線を結ぶ)を中心とする土地区画整理の計画が徐々に具体化されてきております。松山の玄関口に相応しい、新たな街並みへの期待が膨らみますね。

### 交通フットワークの充実



< JR松山駅 >



< JR松山駅 バス昇降口 >



< フジグラン松山 >



< 松山市民病院 >



< 郊外電車 大手町駅 >



< 市内電車 大手町電停 >



< 総合レジャー施設 >



< 伊予銀行松山駅前支店 >

JRと伊予鉄道(郊外・市内電車・バス)への交通拠点まで、いずれも徒歩1~2分。車に頼らない生活を想像されたとしても、この街では訪れる方も住まう方も心配無用です。

お問い合わせは・・・ **グランディアマンションプラザ**

住所 〒790-0011 松山市千舟町4-6-3  
営業時間 10:00 ~ 19:00 (日・祭日を除く)

TEL :089-913-9155  
<http://www.grandia.info>

# ～ 建売り分譲住宅 ～ グランディアTOWN 萱町 <全8区画>

10月末より  
モデルハウス公開  
(予定)



こちらはマンションのお知らせではありません。一戸建てのお知らせです。

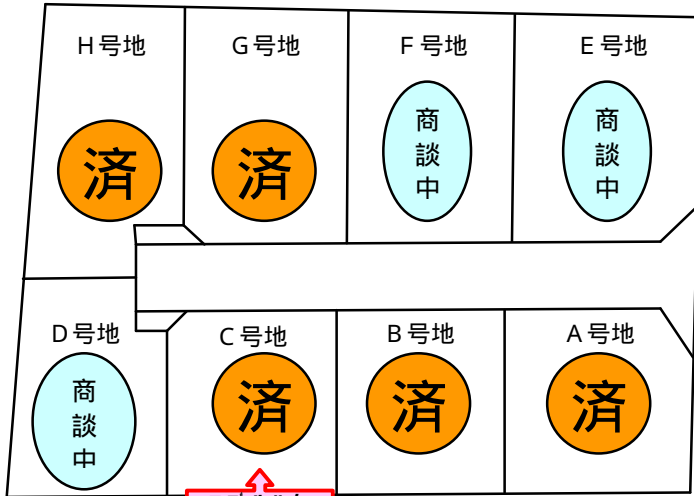
この度、弊社では萱町6丁目の県職員住宅跡地におきまして、新築建売り住宅の分譲を行わせて頂く運びとなりました。伊予鉄市内電車「本町6丁目」電停より西へ約200m。大通りから少し入った住宅地で、付近には大型スーパーなどが点在し、住環境として大変便利です。

この建売り住宅は、分譲マンション「グランディア」と共通の設備・デザイン仕様をコンセプトとし、間取りもファミリー様がゆったりとお住まいになれる機能性を考えました。

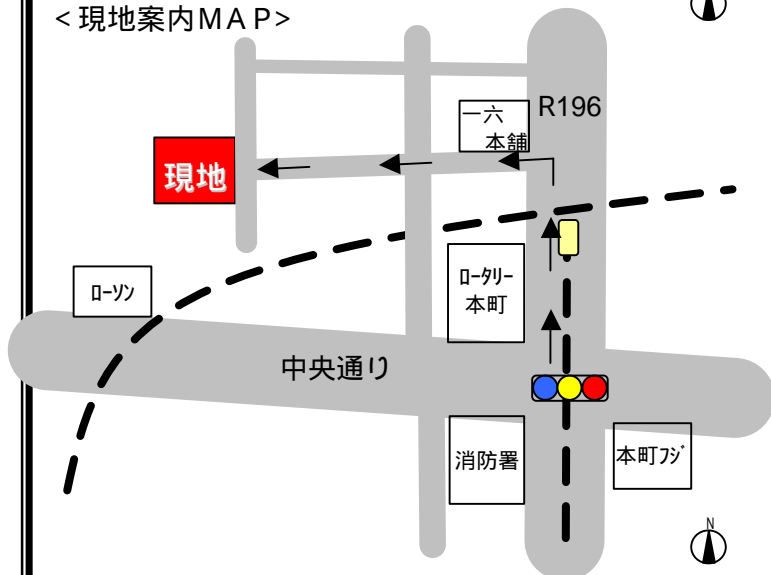
只今、分譲地ではモデルハウスの建築を進めさせて頂いており、10月末には完成・公開を予定致しておりますので、ご興味のございます方は是非お気軽にご見学を賜りたく存じます。

詳細につきましては、グランディアマンションプラザまでお問い合わせ下さいませ。

<区画割り図> 商談状況は11月27日現在



<現地案内MAP>



## ～ 物件概要 ～

- ・所在地 / 松山市萱町6丁目67-12 他
- ・販売区画数 / 8区画
- ・用途地域 / 第1種住居地域
- ・建ぺい率、容積率 / 60%、160%
- ・学校 / 清水小、勝山中
- ・交通 / 市内電車、バス「本町6丁目」
- ・四国電力、プロパンガス、松山市公営水道、松山市公営下水道
- ・売主 / 大進建設株式会社



<現地写真 8月19日 撮影>



<モデルハウス棟上げ 8月31日 撮影>

## グランディアTOWN 萱町

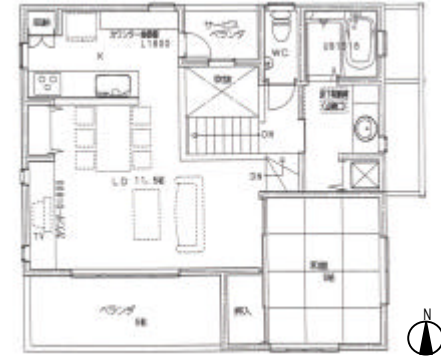
### セットプラン例

#### C号地 モデルハウスプラン

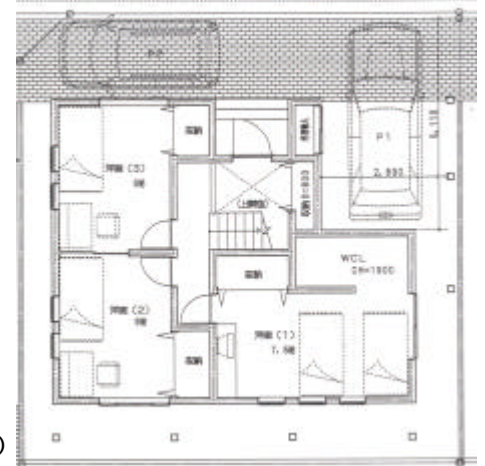
土地面積 110.57㎡ (33.44坪)  
建物延床面積 104.17㎡ (31.51坪)

**3,294万円**

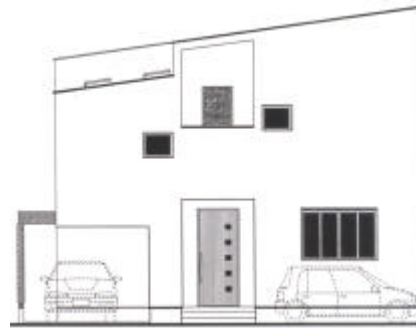
土地 + 建物価格(消費税込み・諸費用別途)



2階平面図  
(53.82㎡)



1階平面図  
(50.35㎡)



**ご契約済み**

### グランディアTOWN 萱町

戸建てでもマンションでも、住まいをお求めになれる方の気持ちには、きっと共通する理想がありますように思います。萱町・本町エリアで戸建ての計画をお持ちの方には、絶好の立地条件のように思いますので、まずはお気軽にお問い合わせ下さい。



<営業> 山中 義之

### グランディアステーションタワー

マンションライフのメリットを考えると、私は真っ先に防犯面の安心を思います。オートロックや防犯カメラなど、従来までの安心に加え、ステーションタワーでは、県防犯協会が定める「防犯モデルマンション制度」へ積極的に取り組んでおります。



<営業> 木原 夏紀

(「グランディア」札之辻) H17,9,28 認定済み  
(「グランディア」道後) H16,9,1 認定済み

### グランディア ブログ

日中はまだまだ暑い日が続いていますが、過しやすい季節になりましたね。体調管理には十分お気をつけ下さい。それでは、今号のブログです。どうぞご覧下さい!!

<営業事務>  
遠藤 貴美



8/11(金)

第41回 松山祭り

今年も松山の夏を彩る松山祭りが開催されましたね。私共の事務所前の千舟町通りでも、皆さん元気いっぱいのダンスを披露して下さいました!! それにしても、人の多さには驚きです・・・。



9/4(月)

グランディアTOWN萱町

萱町の分譲地では、この日も着々と工事が進められておりました。写真の後ろ姿は、毎日頑張っている監督補佐の平田さん(25)です。



9/11(月)

ステーションタワー-工事状況

この日、建設現場では大きな重機が入って掘削工事が進められておりました。大進建設HPでは基礎工事の様子から完成まで工事状況をお伝えして参りますので、是非ご覧下さい!!

